

**БУК 3.7**

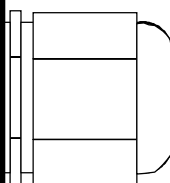
**XP 1**

№	Адрес	№ Провода
A 1	220 V "Фаза"	1
A 2	220 V "Ноль"	2
A 3	Контр.камера	12
A 4	Авария "ноль"	13
A 5	Ф.Нагрев	10
A 6	Ф.Нагрев	11
A 7		15
A 8	Охлаждение	8
Б 1	Охлаждение	9
Б 2	Н.Нагрев	4
Б 3	Н.Нагрев	5
Б 4	Резерв	16
Б 5	Влажность	6
Б 6	Влажность	7
Б 7	Заземление	3

**К силовому шкафу**

XP 1 - РП10-15-ЛП-П-О

**Сальник PG 16**



**Ввод кабелей датчиков**

**XP 2**

XP 3 - DB 9

№	Адрес	№ Провода
1	<b>+5 V</b>	
2	A	1
3	B	2
4		
5	Общий	3
6		
7		
8		
9		

**Клокальной сети**